



CHAMBRES D'HÔTES AU COEUR DE MÉNESTÉROL - MONTPON- MÉNESTÉROL - PÉRIGORD

AU COEUR DE MÉNESTÉROL

Chambres d'hôtes à Montpon-Ménéstérol - Périgord

<https://aucoeurdemenerol.fr>



Au Cœur de Ménéstérol

+33 6 82 29 10 65

A Chambres d'hôtes Au Cœur de Ménéstérol :
3 Rue du Commandant Cousteau 24700
MONTPON-MENESTEROL





Chambres d'hôtes Au Coeur de Ménestérol

 Chambre Passion  Chambre Émotion



Bienvenue "Au Cœur de Ménéstérol", charme , tranquillité et détente en Périgord....

Nos 2 chambres sont situées dans un faubourg de charme entre l'Eglise St-Pierre-Es-Liens (inscrite au Patrimoine Historique, son orgue classé), les rives de la rivière Isle ainsi qu'une auberge gastronomique à seulement quelques pas de la maison. Idéalement situées au cœur d'une région touristique qui s'étend de Périgueux à la Gironde, Bergerac et Monbazillac, St Emilion... tout un vignoble aux paysages et saveurs enchantées. A proximité, le charme d'une nature conservée avec la Forêt de la Double, le grand étang de la Jemaye, la ferme du Parcot, du site du Duellas...



Hébergement non fumeur et non accessible aux personnes à mobilité réduite. Nos amis les animaux ne sont pas acceptés.

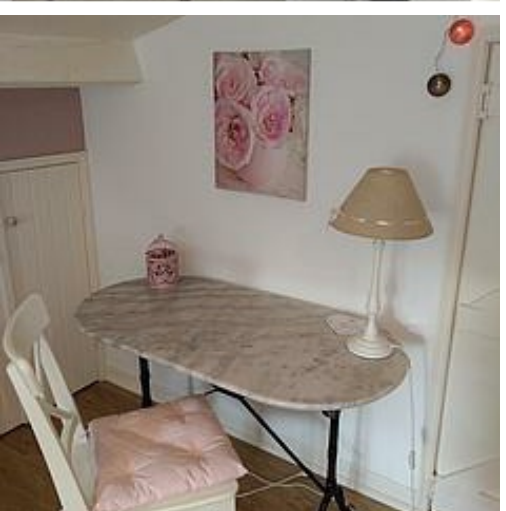
2 chambres situées à l'étage : - CH 1 "**Passion**" 19 m² : suite parentale avec vue sur l'église : lit 160x200, TV, Wi-Fi, bureau (avec prise et port USB), plateau de courtoisie, salle d'eau avec douche. CH 2 : "**Émotion**" 25 m² : Lit 140x200, TV, Wi-Fi , coin bureau et coin salon avec plateau de courtoisie, salle de bain privative avec baignoire.

Durant votre séjour, vous pourrez profiter du salon et d'un espace bibliothèque, d'un combiné TV/DVD avec de nombreux DVD à disposition , du jardin et de ses équipements en terrasse ou sous le préau : fauteuils, transats et hamacs vous permettront de vous détendre au calme . Le petit-déjeuner pourra bien entendu être servi en terrasse .



A 5 km de la sortie d'autoroute, nos chambres vous permettront de faire une halte de détente et de charme le long de votre trajet, professionnel ou non, avec possibilité de petit déjeuner servi dès 6.30 heures.

Pour bien vous recevoir , respect du protocole sanitaire : port de masques dans les parties communes, gel hydroalcoolique, nettoyage et désinfection minutieux...



Infos sur l'établissement

 Dans maison
Jardin commun
Mitoyen propriétaire

 Activités

 Internet
Accès Internet

 Parking

 Services

 Extérieurs



Chambre Passion



Chambre



2

personnes



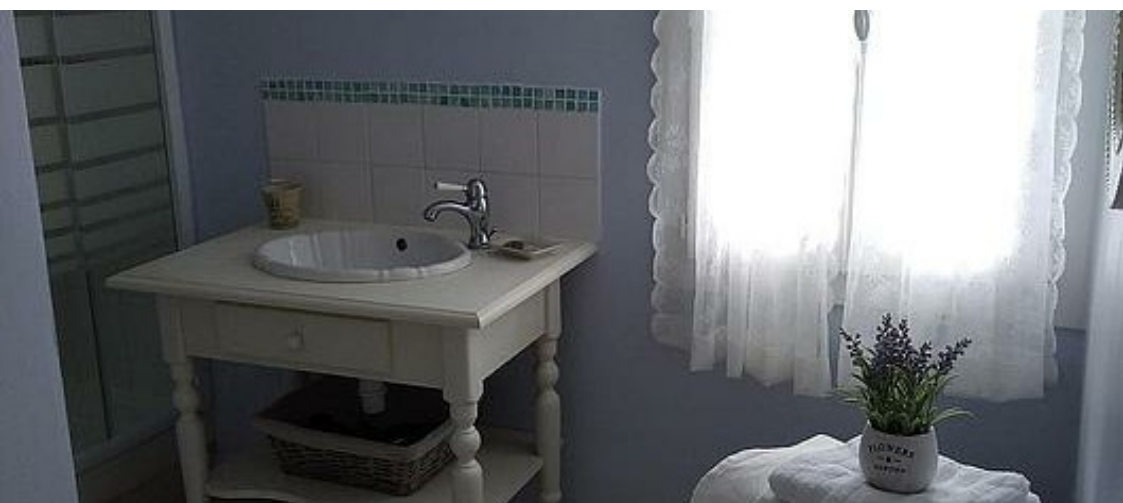
1

chambre



19

m2



Chambre "**Passion**" 19 m² : suite parentale avec vue sur l'église : lit 160x200, TV, Wi-Fi, coin bureau (avec prise et port USB) , plateau de courtoisie, salle d'eau avec douche.

<i>Chambres</i>	Chambre(s): 1 Lit(s): 1	dont lit(s) 1 pers.: 0 dont lit(s) 2 pers.: 1
<i>Salle de bains / Salle d'eau</i>	Salle de bains avec douche Sèche cheveux	Salle de bains privée Sèche serviettes
<i>WC</i>	Salle(s) d'eau (avec douche): 1 WC privés	
<i>Cuisine</i>		
<i>Autres pièces</i>		
<i>Media</i>		
<i>Autres équipements</i>		
<i>Chauffage / AC</i>		
<i>Exterieur</i>		
<i>Divers</i>		





Chambre Émotion



Chambre



2

personnes



1

chambre



25

m2

Chambre "Emotion" 25 m² : Lit 140x200, TV, Wi-Fi , coin bureau et coin salon avec plateau de courtoisie, salle de bain privative avec baignoire. Vue sur le jardin. Charme cosy de son plafond avec poutres.

Chambres

Chambre(s): 1

Lit(s): 0

dont lit(s) 1 pers.: 0

dont lit(s) 2 pers.: 1

Salle de bains / Salle d'eau

Salle de bains avec baignoire
Sèche cheveux

Salle de bains privée
Sèche serviettes

Salle(s) de bains (avec baignoire): 1

WC

WC privés

Cuisine

Autres pièces

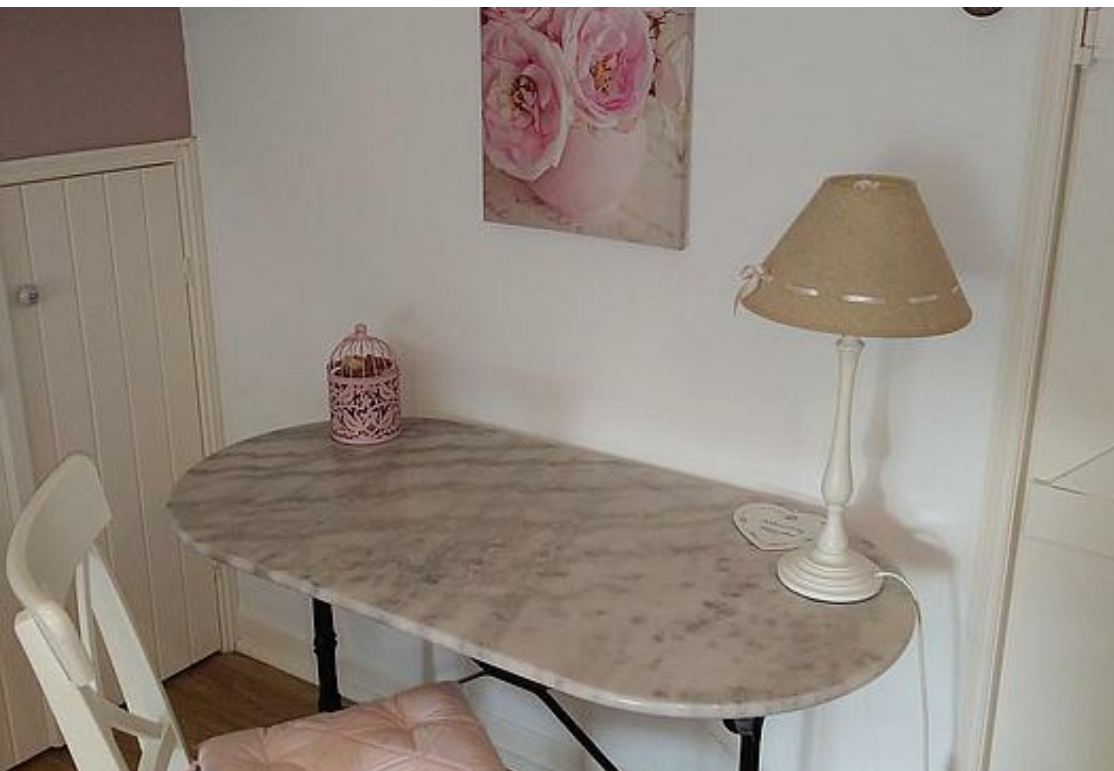
Media

Autres équipements

Chauffage / AC

Exterieur

Divers





A savoir : conditions de la location

Arrivée A partir de 17h00 et jusqu'à 20h00

Départ Avant 11h00

*Langue(s)
parlée(s)* Français

*Annulation/
Prépaiement/
Dépot de
garantie*

*Moyens de
paiement* Chèques bancaires et postaux Espèces

Ménage

*Draps et Linge
de maison*

*Enfants et lits
d'appoints* Lit bébé

*Animaux
domestiques* Les animaux ne sont pas admis.

Tarifs (au 25/12/20)

Chambres d'hôtes Au Coeur de Ménéstérol

n°1 : Chambre Passion : Tarif standard pour 2 personnes. Petits déjeuners compris. Réduction de 5 euros pour une personne.**n°2** :
Chambre Émotion : Tarif standard pour 2 personnes. Petits déjeuners compris. Réduction de 5 euros pour une personne.

Tarifs en €:	Tarif 1 nuit en semaine (L, M, M, J, D)		Tarif 1 nuit en weekend (V ou S)		Tarif 2 nuits weekend (V+S)		Tarif 7 nuits semaine	
	Unité de location	n°1	n°2	n°1	n°2	n°1	n°2	n°1
du 30/09/2020 au 31/12/2020	60€	60€					350€	350€
du 01/01/2021 au 01/06/2021	63€	60€					360€	350€

Mes recommandations

Guide Touristique

Carte Vélo Route Voie Verte

OFFICES DE TOURISME VALLÉE DE L'ISLE
WWW.TOURISME-ISLEPERIGORD.COM

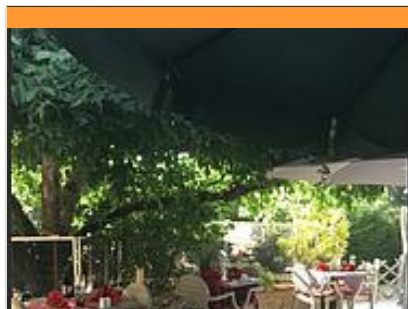


Le Romarin

+33 5 53 81 22 25
42 rue Paul-Emile Victor

0.1 km
📍 MONTPON-MENESTEROL 🍴 1

Situé face à l'église romane de Ménéstérol, le Romarin vous invite à découvrir une cuisine familiale. Proche de la rivière Isle, avec son barrage et son îlot, et de la Véloroute voie verte, c'est le point de départ idéal pour une balade nature. Les + : - Les buffets d'entrées et desserts copieux et gourmands - La salle agréable et lumineuse



Auberge de l'Eclade

+33 5 53 80 28 64
17 bourg de Ménéstérol

0.2 km
📍 MONTPON-MENESTEROL 🍴 2

Marie et Mathieu vous réservent un accueil chaleureux et convivial dans leur restaurant au cadre contemporain et moderne. Situé à 1 km du centre-ville au coeur du village de Ménéstérol, proche de l'église romane classée Monument Historique à 2 pas de la rivière Isle. Ils vous invitent à déguster une cuisine fine et raffinée avec des spécialités à l'ancienne.

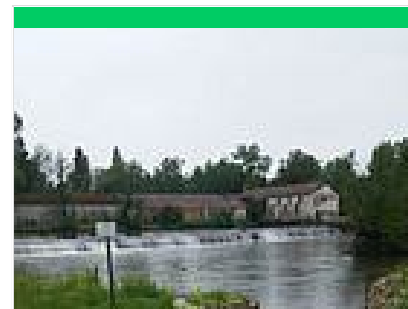


Aire de pique-nique Ménéstérol

Ménéstérol

0.4 km
📍 MONTPON-MENESTEROL 🌳 1

Espace ombragé avec tables de pique-nique en bord de rivière.



Cale de mise à l'eau Ménéstérol

0.5 km
📍 MONTPON-MENESTEROL 🌳 2

En rive droite, commune de Montpon-Ménéstérol, à l'aval immédiat de la confluence du canal de navigation.



Jeu de piste Randoland

+33 5 53 82 23 77
Place Clemenceau

1.4 km
📍 MONTPON-MENESTEROL 🌳 3

Un jeu de piste pour les enfants pour découvrir la ville en s'amusant. Accompagnés des parents, les enfants partent à la découverte de la ville munis de leurs fiches circuits. Une mascotte, l'inspecteur Rando, guide les enfants pour dénouer les énigmes. Ces indices sont en lien avec des éléments du patrimoine historique, architectural ou naturel. Fiches pour les 4/6 ans, 7/9 ans et 9/12 ans. 1 € la fiche Pour bien vous recevoir : Gestes barrières, gel hydroalcoolique, port du masque recommandé.



Chasse au trésor au Moulin du Duellas

+33 6 84 17 64 63

<http://www.moulin-duellas.fr>

5.8 km

SAINT-MARTIAL-D'ARTENSET **4**

A l'aide d'une carte et des énigmes à résoudre, découvrez le trésor du Moulin. Une récompense t'attend à l'arrivée ! Pour les 6 - 12 ans. Durée environ 1h. Sur réservation. Prévoir : casquettes, chaussures confortables et crème solaire.



Jeu de piste "sur les pas d'Asterius"

+33 5 53 54 13 85

Office de tourisme Place de la République

<http://tourisme-isleperigord.com>

SAINT-ASTIER **1**

Pour observer et découvrir la ville à son rythme, en s'amusant en famille à résoudre des énigmes. A partir de 6 ans. Support disponible à l'Office de Tourisme.



La Forêt enchantée

+33 5 53 81 73 87

11.4 km

BEAUPOUYET **2**

Découvrez la forêt au travers de balades "nature", ludiques et fantastiques. La Forêt Enchantée conviendra à tous ceux, enfants ou adultes, qui veulent le temps d'une balade, se ressourcer dans un cadre haut en vibrations! Plusieurs circuits enfants sont proposés: 1er sentier : En compagnie du Petit Poucet, suivez les bonnets rouges et prenez garde à l'ogre affamé! 2ème sentier : Boucle d'Or 3ème sentier : La Fée Bellipodine, Protectrice de la Forêt et son Univers 4ème sentier: La rallye photo de "Boutaréous", photographiez les 7 cèpes disséminés dans la forêt Autres sentiers : La Rapiète (flore), Le Picataou (faune), Le Labyrinthe de la Forêt Des parcours pédestres et VTT, bien entretenus et balisés et un espace de course d'orientation sont également à votre disposition, toute l'année, à tout moment.



Les Etangs de la Jemaye

+33 5 53 06 80 17# +33 5 53 90 03 10

18.7 km

LA JEMAYE **3**

Le site du grand étang de la Jemaye, propriété du Conseil Général sur le canton de Ribérac, constitue un site naturel typique de la région de la Double: chapelet d'étangs, forêts étendues, prairies humides et parsemées,... Le site propose des activités très variées: chemins de randonnées, parcours de santé, sentier de découverte, baignades et commerces pendant la saison estivale. Surveillance de baignade assurée du 15 juin à fin août de 13h à 19h du lundi au vendredi et de 11h à 20h Week-end et fêtes. Le site a reçu le label Pavillon Bleu en 2015.



Mes recommandations (suite)

Guide Touristique

Carte Vélo Route Voie Verte

OFFICES DE TOURISME VALLÉE DE L'ISLE
WWW.TOURISME-ISLEPERIGORD.COM

